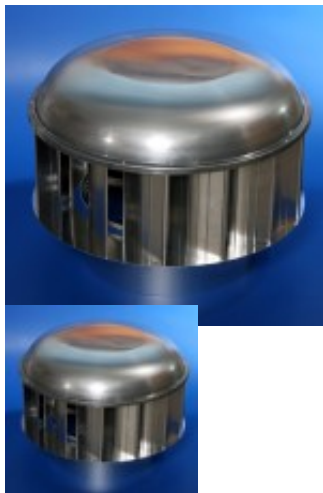


HURRICANE 600



profi turbína na odvetranie hál, bytových domov s vysokým výkonom! Materiál: prírodný hliník
Cena vrátane DPH je 658,00 €
Predajná cena bez DPH 658,00 €
Z?ava

[Opýtajte sa na tento produkt](#)
Výrobca [Edmonds Austrália](#)

Základní charakteristika ventila?ní turbíny HURRICANE

Turbína Hurricane je konstruována jako radiální ob?žné kolo s dozadu zahnutými lopatkami. D?vody byly dva:

1. stabilita turbíny

je všeobecn? známo, že konstrukce turbíny cibulového tvaru není vhodná pro prům?ry hrdla v?tšího než 400mm, protože jsou náchylné k deformaci bo?ním v?trem. Proto se vyrábí v?tšinou pouze do prům?ru hrdla 350mm, pro spoustu výrobc? je to nejvyšší maximální vyráb?ný prům?r. Tvar ovliv?uje také velikost podtlaku , ú?inn? do cca. 4m.

2. odolnost

je dána vlastní konstrukcí turbíny a systémem ložisek. Výrobce vyrábí turbíny od prům?ru hrdla 100 až do prům?ru 900mm.

3. sací výkon

Až trojnásobn? v?tší než cibulový tvar (atestováno v ?R) , krom? v?tru má velký vliv na výkon hlavice komínový efekt (až 40 procent sacího výkonu) a rozdíl teploty mezi podlahou a hrdlem turbíny. Proto jsou turbíny vhodné pro prům?ry haly a sklady s výškou nad 5 metr?. ?ím je výška v?traného objektu vyšší, tím více komínový efekt urychluje pohyb vzdušniny. Turbíny mají

exponenciální sání, platí, že při průměru hrdla 900 mm, se turbína chová výkonově jako čtyři hlavice o průměru hrdla 400mm.

4. dotáivost

Turbíny mají několikanásobně větší plochu lopatek než cibulové turbíny a proto při nízkém a proměnlivém větru mají větší dotáivost.

Turbína Hurricane je atestována v několika nezávislých zkušebních ústavech po celém světě. Je vyrobena ze speciálního tzv. „námořního hliníku“, aby odolala náročným klimatickým podmínkám. Přesný chod a stabilitu zařízení zajišťují patentovaná ložiska Tandaco. Je atestována na rychlost větru 240 km/h s odolností proti dešti (zatékání). Neméně důležitá funkce je funkce bezpečnostní – **v případě požáru turbína napomáhá k odtahu kouře z objektu.**

Po prvotní investici jsou udržovací náklady na chod turbíny nulové. Používají se k ventilaci v objektech, kde je vyžadován negarantovaný sací výkon .

Společnost EDMONDS vyrábí turbíny HURRICANE také v titanovém provedení pro zvláště obtížné podmínky (excelentní chemická odolnost) a turbíny s hybridním pohonem ECOPOWER.

Pro řízenou negarantovanou ventilaci se hrdlo turbíny doplňuje o manuální nebo elektrické klapky, kterými se reguluje chod turbíny a objem nasátého vzduchu.

Použití:

snižování teplotní zátěže a negarantované větrání velkých objektů – průmyslových, sportovních, skladovacích, zemědělských, svařoven, větracích šachet...

HURRICANE – výkonová tabulka sací kapacita turbíny (v litrech za vteřinu)

pr?m?r hrdla turbíny (mm) vítr 6km/h (1,7 m/s) vítr 12 km/h (3,3 m/s) vítr 16 km/h (4,4 m/s) H 100 14 33 42 H 150 110 217 277 H 300 270 480 620 H 400 370 630 800 H 450 480 790 990 H 500 540 900 1240 H 600 620 1104 1420 H 700 944 1630 2090 H 800 1233 2131 2730 H 900 1560 2700 3460 TYP H 100 H 150 H 300 H 400 H 450

Materiál hlavice a prstenu Námo?ní hliník 5005 H34 Hmotnosť vent.turbíny (kg) 1,3 1,9 3,7 4,5 6,2

Pr?m?r sacího hrdla (mm) 107 155 308 410 462 Pr?m?r hlavice (mm) 290 332 477 561 648

Výška turbíny 253 283 364 389 419

Minimálná rýchlosť v?tru pro rozto?ení (m/s) 1,2 Max.rýchlosť v?tru (km/hod) 205,2

Dovolená teplota okolí - 30 až + 60 stup?? Celsia Materiál osy turbíny Hliník 2011 T3

Ložiska Dvojitá zapouzdená BWF30-119Z TYP H 500 H 600 H 700 H 800 H 900

Materiál hlavice a prstenu Námo?ní hliník 5005 H34 Hmotnosť vent.turbíny (kg) 6,9 8,1 11,6 14,9 18,1 Pr?m?r sacího hrdla (mm) 511 602 705 799 897 Pr?m?r hlavice (mm) 702 766 876 1003 1096 Výška turbíny 459 484 556 580 643

Minimálná rýchlosť v?tru pro rozto?ení (m/s) 1,2 Max.rýchlosť v?tru (km/hod) 205,2 Dovolená teplota okolí - 30 až + 60 stup?? Celsia Materiál osy turbíny Hliník 2011 T3

Ložiska Dvojitá zapouzdená BWF30-119Z Zdroj: Edmonds CSR, Sydney, NSW, Australia

Recenzie

Zatia? tu nie je žiadna recenzia pre tento tovar.